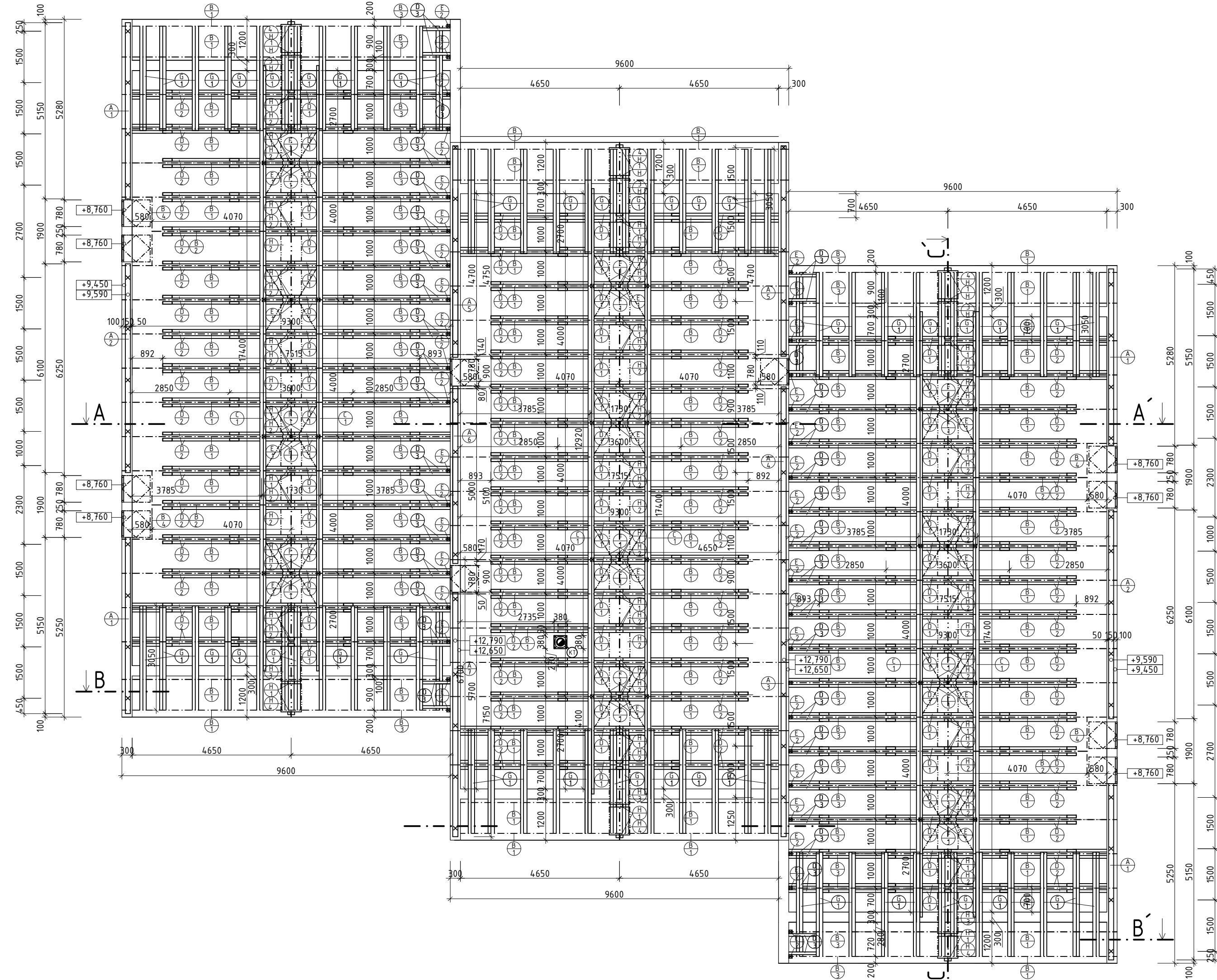
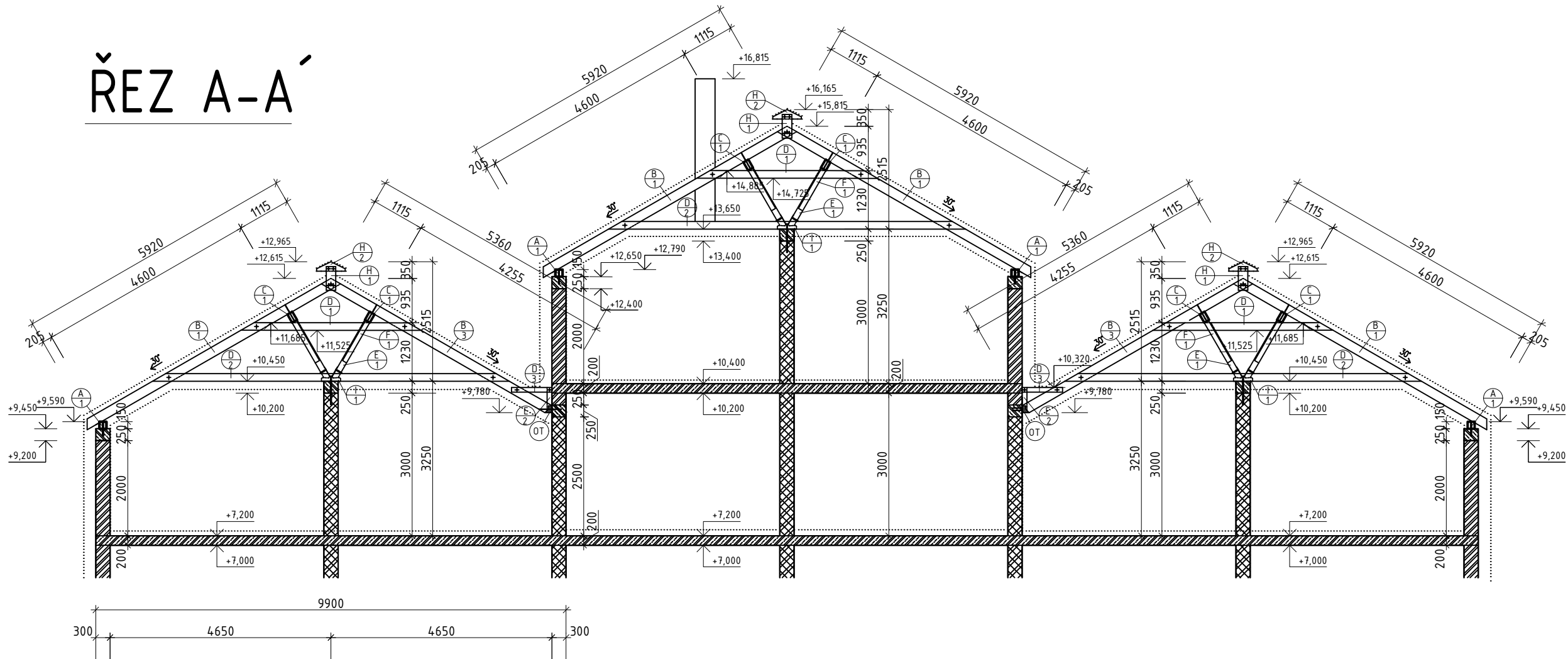
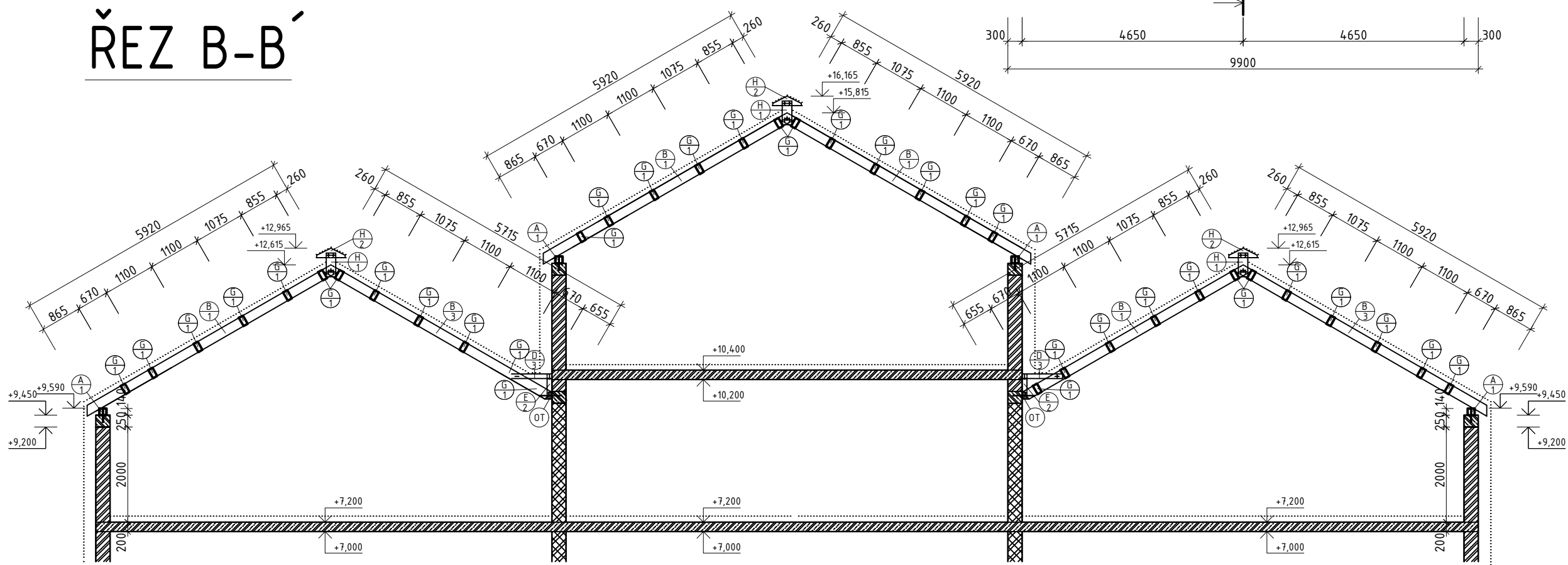


SCHÉMA KROVU

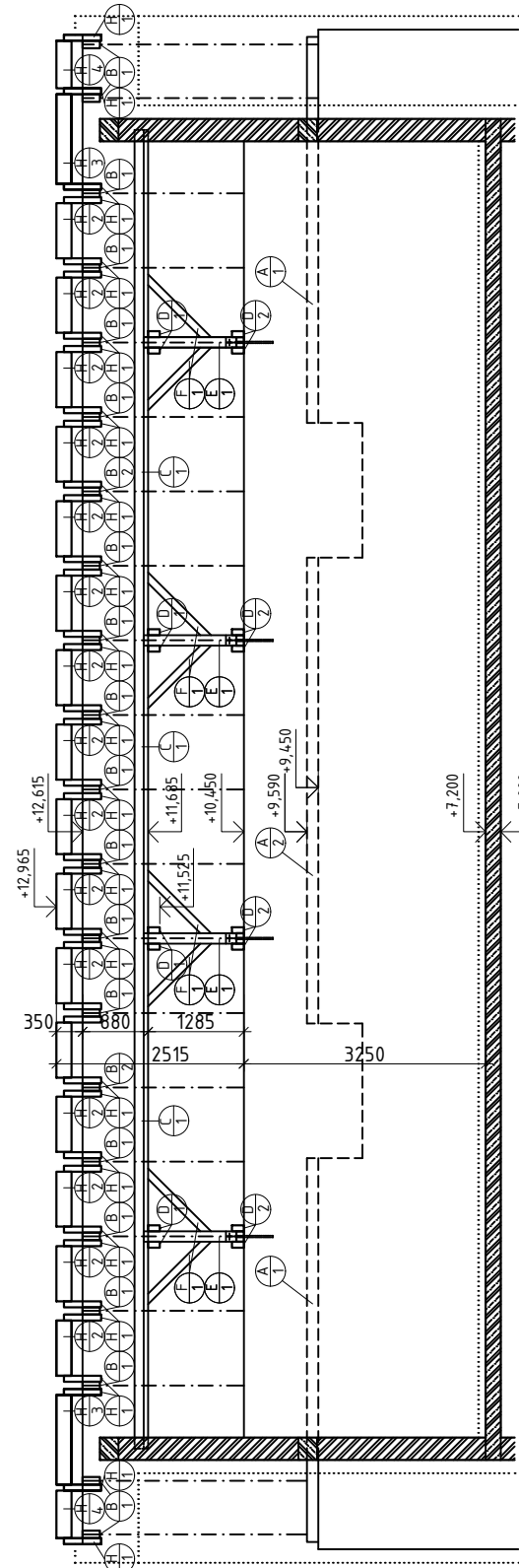
ŘEZ A-A'



ŘEZ B-B'



ŘEZ C-C'



S 33	KRYCÍ VRSTVA-PLECHOVÁ FALCOVANÁ KRYTINA, TITANZINKOVÝ PLECH KOTVENO PŘÍPONKAMI K PODKLADU SEPARAČNÍ VRSTVA-STRUKTUROVANÁ NAKAŠIROVANÁ ROHOŽ BEDNÍČÍ VRSTVA-PRKNA ZE SMRKOVÉHO DŘEVA PŘÍBITO VZDUCHOVÁ MEZERA-LAŤOVÁNÍ ZE SMRKOVÉHO DŘEVA DOPLNKOVÁ HYDROIZOLAČNÍ VRSTVA-DIFÚZNĚ OTEVŘENÁ PP FÓLIE BEDNÍČÍ VRSTVA-PRKNA ZE SMRKOVÉHO DŘEVA PŘÍBITO NOSNÁ-KROKVE ZE SMRKOVÉHO DŘEVA 200x100mm+TEPELNÁ IZOLACE Z KAMENNÉ VLNY VLOŽENO MEZI KROKVE CELOPLOŠNÉ BEDNĚNÍ Z OSB DESEK, SPOJE PŘELEPENY PÁSKOU PAROTĚSNÍČÍ VRSTVA-PE FÓLIE LEHKÉHO TYPU S HLINÍKOVOU VRSTVOU ROŠT+TEPELNÁ IZOLACE Z KAMENNÉ VLN PODHLÉD-PRÍMÝ ZÁVĚS+SDK DESKY KOTVENY K OCELOVÝM PROFILŮM PODKLADNÍ VRSTVA-TENKOVRSŤVÁ SÁDROVÁ STĚRKA MALBA-VNITŘNÍ SILIKÁTOVÁ JENDOSLOŽKOVÁ BARVA	0,65mm 8mm 24mm 60mm - 20mm 200mm 12mm - 60mm 50+12,5mm -
S 34	KRYCÍ VRSTVA-PLECHOVÁ FALCOVANÁ KRYTINA, TITANZINKOVÝ PLECH KOTVENO PŘÍPONKAMI K PODKLADU SEPARAČNÍ VRSTVA-STRUKTUROVANÁ NAKAŠIROVANÁ ROHOŽ BEDNÍČÍ VRSTVA-PRKNA ZE SMRKOVÉHO DŘEVA PŘÍBITO VZDUCHOVÁ MEZERA-LAŤOVÁNÍ ZE SMRKOVÉHO DŘEVA DOPLNKOVÁ HYDROIZOLAČNÍ VRSTVA-DIFÚZNĚ OTEVŘENÁ PP FÓLIE BEDNÍČÍ VRSTVA-PRKNA ZE SMRKOVÉHO DŘEVA PŘÍBITO NOSNÁ-KROKVE ZE SMRKOVÉHO DŘEVA 200x100mm	0,65mm 8mm 24mm 60mm - 20mm 200mm
S 35	NOSNÁ-KLEŠTINA ZE SMRKOVÉHO DŘEVA 2x80x180mm+TEPELNÁ IZOLACE Z 180mm KAMENNÉ VLN VLOŽENO MEZI KLEŠTINY CELOPLOŠNÉ BEDNĚNÍ Z OSB DESEK, SPOJE PŘELEPENY PÁSKOU PAROTĚSNÍČÍ VRSTVA-PE FÓLIE LEHKÉHO TYPU S HLINÍKOVOU VRSTVOU ROŠT+TEPELNÁ IZOLACE Z KAMENNÉ VLN PODHLÉD-PRÍMÝ ZÁVĚS+SDK DESKY KOTVENY K OCELOVÝM PROFILŮM PODKLADNÍ VRSTVA-TENKOVRSŤVÁ SÁDROVÁ STĚRKA MALBA-VNITŘNÍ SILIKÁTOVÁ JENDOSLOŽKOVÁ BARVA	0,65mm 8mm 24mm 60mm - 20mm 200mm 12mm - 60mm 50+12,5mm -

VÝPIS PRVKŮ KROVU

OZN.	NÁZEV	ROZMĚR (mm)			ŘEZIVO (m3)	KUSY	CELKEM (m3)
		DĚLKA	ŠÍŘKA	VÝŠKA			
A1	POZEDNICE	5310	160	140	0,120	4	0,480
A2	POZEDNICE	6220	160	140	0,140	2	0,280
A3	POZEDNICE	6700	160	140	0,151	1	0,151
A4	POZEDNICE	4000	160	140	0,090	1	0,090
A5	POZEDNICE	4700	160	140	0,106	2	0,212
A6	POZEDNICE	5000	160	140	0,113	1	0,113
A7	POZEDNICE	5700	160	140	0,128	1	0,128
B1	KROKEV	5920	100	200	0,114	80	9,120
B2	KROKEV	4700	100	200	0,094	4	0,376
B3	KROKEV	5360	100	200	0,107	42	4,502
B4	VÝMĚNA	1900	100	200	0,038	4	0,152
C1	VAZNICE	17700	120	200	0,425	6	2,549
D1	VRCHOLOVÁ KLEŠTINA	3600	160	80	0,046	102	4,692
D2	STŘEDOVÁ KLEŠTINA	7515	180	80	0,096	102	9,792
D3	DOPLNKOVÁ KLEŠTINA	890	100	80	0,007	76	0,532
E1	SLOUPEK	1460	120	120	0,021	24	0,504
E2	SLOUPEK	385	100	100	0,004	42	0,168
F1	PÁSEK	1200	100	100	0,012	48	0,576
G1	TRÁMEK	3050	100	200	0,061	72	4,392
H1	HŘEBENOVÝ SLOUPEK	500	80	200	0,008	114	0,912
H2	HŘEBENOVÝ TRÁMEK	740	600	150	0,067	48	3,216
H3	HŘEBENOVÝ TRÁMEK	1020	600	150	0,092	6	0,552
H4	HŘEBENOVÝ TRÁMEK	820	600	150	0,074	6	0,444
I1	BAČKORA	250	400	100	0,010	6	0,060
Σ							48,323
PROČET 10%							4,832
CELKEM							52,564

LEGENDA MATERIÁLŮ

- ŽELEZOBETONOVÁ OBVODOVÁ STĚNA – BETON C25/30, OCEL B500B  
TRIDA PROSTŘEDÍ XC1, ρ=2300 kg/m3, λ=1,43 W/mK
- BROUŠENÝ AKUSTICKÝ CIHELNÝ BLOK P+D POROTHERM 30 S PROFI 247/300/249  
NA MALTU PRO TENKÉ SPÁRY, λ=0,175 W/mK, PEVNOST V TLAKU P15
- BROUŠENÝ AKUSTICKÝ CIHELNÝ BLOK P+D POROTHERM 30 AKU Z 247/300/249  
NA MALTU PRO TENKÉ SPÁRY, λ=0,35 W/mK, PEVNOST V TLAKU P15

LEGENDA ZNAČENÍ

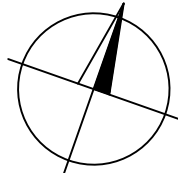
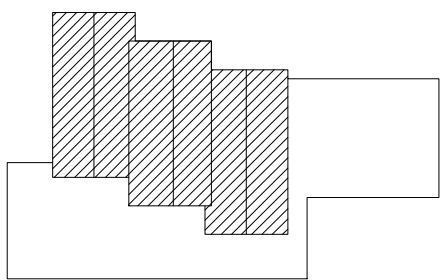
- KOTVENÍ POZEDNICE ZÁVITOVOU TYČÍ Ø12mm, DÉLKA 300mm, VZDÁLENOST 1,5m  
CHEMICKÁ KOTVA
- HRANICE BUDOUCÍHO ZATEPLENÍ OBJEKTU
- KT

KOMINOVÉ TĚLESO – VÍCEVRSTVÝ IZOLOVANÝ KOMÍN 380x380 S KERAMICKOU  
VLOŽKOU Ø200mm
- OT

OCELOVÝ TESAŘSKÝ TŘMEN PRO OSAZENÍ KROKVE KOTVEN DO ŽELEZOBETONOVÉHO  
VĚNCE CHEMICKOU KOTVOU

POZNÁMKA

– VŠECHNY DIMENZE PRVKŮ KROVU JSOU STANOVENY EMPIRICKY, NUTNÉ POSOUZENÍ STATIKEM



0,000 = 426,850m n.m., B.p.v. / SOUŘADNICOVÝ SYSTÉM S-JTSK

DRUH PRÁCE	DIPLOMOVÁ PRÁCE	<div><div>T</div><div>FAKULTA STAVEBNÍ Ústav pozemního stavitelství</div></div>	
VYPRACOVAL	Pavína Bartošová		
VEDOUCÍ PRÁCE	Ing. Tomáš Petříček, Ph.D.		
STAVEBNÍK	Jiří Adámek, Za Mostem 10, Brno-Komárov		
MÍSTO STAVBY	k.ú. Kunčice pod Ondřejníkem p.č. 9/3	FORMÁT A4 DATUM 01/2019 STUPEŇ PD DPS Č. VÝKRESU D.1.2.07	
NÁZEV STAVBY	HORSKÝ HOTEL S WELLNESS CENTREM		
STAVEBNÍ OBJEKT	SO 01		
ČÁST	D.1.2 STAVEBNÍ KONSTRUKČNÍ ŘEŠENÍ		
OBSAH:	SCHÉMA KROVU	MĚŘÍTKO 1:100	